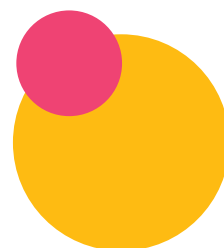
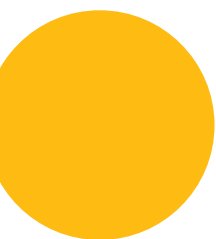




הצעת תקציב לשנת 2018





לחברי מרכז הסתדרות המורים

הננו מתכבדים להגיש לכם את תקציב הסתדרות המורים לשנת 2018.

התקציב כולל את המינהל הכלכלי, הפועל לרווחתם של חברי הסתדרות המורים תוך הקפדה על שירות איכותי ויעיל. בנוסף, המחלקה לרווחת הגמלאים כוללת פעילות ייחודית לגמלאים. מחזורי הפעילות בנושא רווחת המורה והגמלאי הינם בהיקף של כמאתיים חמישים וחמישה מיליון ₪.

התקציב מוגש בשיתוף עם כל אגפי המרכז והסניפים תוך שימת דגש על תהליך התייעלות ואיחוד משאבים למימוש מטרות הסתדרות המורים באופן הטוב והיעיל ביותר.

יישום התקציב ואיחוד המשאבים כאמור, הינו המפתח לשירות יעיל וחסכוני לטובת כלל החברים.

בכבוד רב,

שלומי נידם, רו"ח
חשב הסתדרות המורים



הסתדרות המורים בישראל – הצעת תקציב לשנת 2018

אל"פ

2017	2018	% מתקציב	עמוד	פרוט הוצאות	2017	2018	% מתקציב	עמוד	פרוט הכנסות
56,480	58,325	14.51%	3	1. מרכז	80,519	84,662	21.06%	2	1. מדמי חבר
28,641	29,137	7.25%	3	2. סניפים	4,026	4,176	1.04%	2	2. הקצבות ממשרד החינוך
197,711	205,000	51.00%	9	3. תרבות ורווחה - מנהל כלכלי	2,362	2,426	0.60%	2	3. השתתפות בתקורה והוצאות
46,897	50,455	12.55%	10	4. רווחת הגימלאים	197,711	205,000	51.00%	9	4. תרבות ורווחה-מינהל כלכלי
51,926	59,035	14.69%	7	5. שי אישי וחדרי מורים	46,897	50,455	12.55%	10	5. רווחת הגימלאים
381,656	401,952	100.00%		סה"כ	2,300	2,900	0.72%	2	6. הכנסות מימון ושונות
					47,841	52,333	13.02%	7	7. שי אישי וחדרי מורים
					381,656	401,952	100.00%		סה"כ

הסתדרות המורים בישראל

הצעת תקציב לשנת 2018

הכנסות

אלפי ₪

2017		2018			פירוט	
ביצוע %	ביצוע חזוי	תקציב	תקציב	% מתקציב		
					<u>דמי חבר</u>	1.0
100.7%	65,400	64,969	67,362	16.8%	דמי חבר עובדי מדינה	1.1
99.9%	7,490	7,500	7,500	1.9%	דמי חבר עובדי בעלויות	1.2
			1,700	0.4%	מס אירגון 0.8%	1.3
81.9%	860	1,050	900	0.2%	דמי חבר ממורים בשנת שבתון	1.4
<u>101.0%</u>	<u>7,070</u>	<u>7,000</u>	<u>7,200</u>	<u>1.8%</u>	דמי חבר ממורים גמלאים	1.5
100.4%	80,820	80,519	84,662	21.1%	סה"כ דמי חבר	
					<u>הקצבות ממשרד החינוך</u>	2.0
102.8%	1,240	1,206	1,356	0.3%	יומן המורה	2.1
100.0%	1,908	1,908	1,908	0.5%	השתלמויות	2.2
100.0%	912	912	912	0.2%	פעולות באזור עדיפות לאומית	2.3
100.8%	4,060	4,026	4,176	1.0%	סה"כ פעולות תרבות ורווחת המורה	
					<u>השתתפות בתקורה והוצאות</u>	3.0
101.3%	810	800	810	0.2%	עמותת המורים	3.1
<u>102.9%</u>	<u>1,608</u>	<u>1,562</u>	<u>1,616</u>	<u>0.4%</u>	רווחת הגימלאים	3.2
102.4%	2,418	2,362	2,426	0.6%	סה"כ השתתפות בתקורה והוצאות	
102.8%	203,304	197,711	205,000	51.0%	תרבות ורווחה-מינהל כלכלי	4.0
102.7%	48,144	46,897	50,455	12.6%	רווחת הגימלאים	5.0
					<u>הכנסות שונות</u>	6.0
87.7%	1,140	1,300	1,200	0.3%	פעילים ושונות	6.1
<u>170.0%</u>	<u>1,700</u>	<u>1,000</u>	<u>1,700</u>	<u>0.4%</u>	מימון	6.2
123.5%	2,840	2,300	2,900	0.7%	סה"כ הכנסות שונות	
103.3%	49,412	47,841	52,333	13.0%	שי אישי וחדרי מורים	7.0
102.4%	390,998	381,656	401,952	100.0%	סה"כ הכנסות	

הסתדרות המורים בישראל

הצעת תקציב לשנת 2018

הוצאות

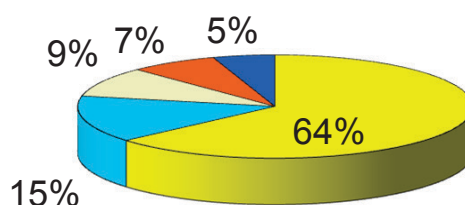
אלפי ₪

2017		2018				
ביצוע חזוי	תקציב	תקציב	% מתקציב	עמוד	מרכז	1
29,312	29,315	29,200	7.3%		שכר ונלוות*	1.1
1,200					פיצויי פרישה	1.2
7,707	7,680	8,880	2.2%	4	תפעול	1.3
30,570	19,485	20,245	5.0%	5	פעולות אירגוניות	1.4
68,789	56,480	58,325	14.5%		סה"כ מרכז	

ביצוע חזוי	2017	2018	%	עמוד	סניפים	2
20,800	20,601	20,400	5.1%		שכר ונלוות*	2.1
3,000					פיצויי פרישה	2.2
3,500	3,732	3,943	1.0%	6	פעולות תרבות וארגוניות	2.3
2,200	2,239	2,366	0.6%	6	פעולות תרבות סניפיות	2.4
2,428	2,069	2,428	0.6%	6	פעולות משרדיות וארגוניות	2.5
8,128	8,040	8,737	2.2%		אחזקה	
					סה"כ	
31,928	28,641	29,137	7.2%		סה"כ סניפים	

ביצוע חזוי	2017	2018	%	עמוד		
51,926	51,926	59,035	14.7%	7	שי לעובדי הוראה וחדרי מורים	3
203,304	197,711	205,000	51.0%	9	תרבות ורווחה-מינהל כלכלי	4
48,144	46,897	50,455	12.6%	10	רווחת הגימלאים	5
404,091	381,656	401,952	100%		סה"כ הוצאות	

* הירידה בעלויות השכר נובעת מקיצוצים בשכר ובסיום תפקיד של עובדים ונבחרים.



הסתדרות המורים בישראל

הצעת תקציב לשנת 2018

הוצאות תפעול מרכז

אלפי ₪

ביצוע ב-%	ביצוע חזוי	2017	2018	פירוט	
				תפעול שוטף	
92.4%	785	850	850	תקשורת	1
75.0%	150	200	200	צרכי משרד והדפסות	2
75.0%	150	200	400	שיחלוף ריהוט וציוד	3
80.0%	280	350	300	פרסום וספרות מקצועית	4
88.2%	600	680	650	יעוץ משפטי וראיית חשבון	5
173.6%	243	140	230	מבקר פנים	6
225.0%	630	280	1,200	מחשוב - הצטיידות ואחזקה	7
113.3%	170	150	180	אחזקת רכב (כולל פחת)	8
90.0%	450	500	500	צהרים לעובדים, כיבוד בישיבות, ימי עיון.	9
103.2%	3,458	3,350	4,510	סה"כ תפעול שוטף	
				אחזקת הבית	
99.9%	1,669	1,670	1,670	דמי שכירות	1
99.3%	298	300	300	חשמל	2
91.8%	900	980	950	ארנונה ומים	3
107.6%	678	630	700	נקיון ואבטחה	4
94.0%	470	500	500	תחזוקה ושיפוצים	5
93.6%	234	250	250	בטוח	6
98.1%	4,249	4,330	4,370	סה"כ אחזקת הבית	
100.4%	7,707	7,680	8,880	סה"כ	

העליה בהוצאות תפעול נובעת משדרוג מערכות מחשב וטלפוניה.

הסתדרות המורים בישראל

הצעת תקציב לשנת 2018

הוצאות פעולות אירגוניות

אלפי ₪

2017		2018	פרטים	
ביצוע חזוי	תקציב	תקציב		
1,353	1,300	1,400	יומן המורה	1
1,908	1,908	1,908	השתלמויות	2
912	912	912	פעולות באזור עדיפות לאומית	3
400	500	400	קשרים בין לאומיים	4
9,473	6,000	9,500	עידוד אקדמיזציה(מלגות)	5
30	150	150	כנסים, ימי עיון מחוזים וארציים	6
630	550	700	אירגוניות הסברה וזכויותך	7
1,920	2,300	2,000	כלליות פרסום, יעוץ משפטי ומקצועי	8
220	500	500	חינוך ערכי	9
195	200	200	פעילות פדגוגית והשתלמויות חו"ל	10
		650	מוקד שכר ותנאי שרות	11
		1,100	פרויקט גיוס חטיבות	12
425	400	425	הוצאות נסיעה וחניה	13
1,110	365	0	תמיכה בהד החינוך	14
2,267	2,200	400	סיעות	15
9,727	2,200		בחירות	16
30,570	19,485	20,245	סה"כ	

הגדלת תקציב מלגות ב-3.5 מיליון ₪ לעומת תקציב 2017.

הסתדרות המורים בישראל

הצעת תקציב לשנת 2018

הוצאות סניפים

אלפי ₪

סה"כ הוצאות		אחזקה		משרדיות וארגוניות		פעולות תרבות		מספר חברים	שם הסניף
2017 תקציב	2018 תקציב	2017 תקציב	2018 תקציב	2017 תקציב	2018 תקציב	2017 תקציב	2018 תקציב		
66	67	35	35	12	12	19	20	794	אילת
241	257	130	135	42	46	70	77	3,061	אשדוד
193	268	20	80	65	71	108	118	4,707	אשקלון
508	566	55	85	170	180	283	300	12,019	באר שבע
87	141	20	65	25	28	42	47	1,892	בת-ים
390	443	150	185	90	97	150	161	6,447	גוש דן
47	95	5	45	16	19	26	31	1,243	דימונה
159	170	45	45	43	47	71	78	3,129	הרצליה
426	489	100	140	122	131	204	218	8,713	השרון
414	431	85	85	123	130	206	217	8,660	חדרה
165	175	25	25	52	56	87	94	3,758	חולון
787	805	150	150	239	246	398	409	16,370	חיפה
115	128	5	5	41	46	69	77	3,081	טבריה
906	958	198	220	265	277	442	462	18,460	ירושלים
280	330	45	80	88	94	147	156	6,242	לוד רמלה
382	337	125	100	96	89	161	148	5,915	נהריה וכרמיאל
	66		25		15		26	1,022	עכו
379	409	120	120	97	108	162	181	7,231	נצרת
405	446	105	130	112	119	187	198	7,901	נתניה
179	177	45	47	50	49	84	81	3,252	עפולה
379	346	36	36	129	116	215	194	7,758	פתח תקוה
134	149	65	70	26	30	43	49	1,967	צפת
104	112	50	45	20	25	34	42	1,670	קרית גת
97	106	20	20	29	32	48	54	2,156	קרית שמונה
265	298	35	50	86	93	144	155	6,191	ראשון לציון
379	401	125	130	95	102	158	170	6,783	רחובות
553	567	275	275	104	110	174	183	7,309	תל-אביב
8,040	8,737	2,069	2,428	2,239	2,366	3,732	3,943	157,731	סה"כ

מספר החברים אינו סופי וכולל גימלאים.

הסתדרות המורים בישראל

הצעת תקציב לשנת 2018

אלפי ₪

2017	2018	פירוט הכנסות	
45,327	49,855	שי למורה חברה ותרבות	1
2,514	2,478	שיפור חדרי מורים	2
47,841	52,333	סה"כ הכנסות	

2017	2018	פירוט הוצאות	
49,412	56,557	שי למורה חברה ותרבות	1
2,514	2,478	שיפור חדרי מורים	2
51,926	59,035	סה"כ הוצאות	

העליה בתקציב נובעת מהגדלת השתתפות הסתדרות המורים בשי עובדי הוראה.

הסתדרות המורים בישראל

הצעת תקציב לשנת 2018

הד החינוך בעברית, ערבית והד הגן

אלפי ₪

2017		פירוט	
ביצוע חזוי	תקציב		
818	1,600	הכנסות:	1
1,245	1,300	מנויים הד-החינוך והד-הגן	2
		מודעות ופרסום	
2,063	2,900	סה"כ הכנסות	

		<u>הוצאות:</u>	
384	400	שכר ונלוות	1
742	760	גרפיקה ועריכה	2
622	500	שכר סופרים	3
536	800	דפוס ונייר	4
44	40	הובלה אריזה ומשלוח	5
597	450	דואר והפצה	6
30	30	ראיית חשבון	7
218	285	עמלת שיווק ופרסום	8
-1,110	-365	תקורה	9
2,063	2,900	סה"כ הוצאות	

הד החינוך סיים את פעילותו ואינו מופיע בסעיף תקציבי זה ב-2018.

הסתדרות המורים בישראל

הצעת תקציב לשנת 2018

תרבות ורווחה - מינהל כלכלי

אלפי ₪

ביצוע חזוי	תקציב 2017	תקציב 2018	
173,679	166,448	175,100	<u>הכנסות</u>
16,209	17,764	16,500	מורים בפעולות רווחה
13,416	13,500	13,400	מספקים
			משרד החינוך
203,304	197,711	205,000	סה"כ הכנסות

			<u>הוצאות</u>
37,656	36,196	39,500	מינויים-תרבות וארועים
24,308	26,107	25,100	פעילות תיירותית
5,440	6,184	6,500	מועדוני ספורט וחדרי כושר
60,563	55,900	60,500	ביטוח-מקדם בריאות
36,840	34,614	37,000	אטרקציות
2,177	2,371		ארועים
758	986		מכוני כושר
1,102	1,274	1,200	עיתונים כתבי עת
24,639	18,690	24,500	טעינת כסף
1,271	1,582	1,500	הוצאות סליקה ומימון
4,987	9,659	5,000	פרסום והפצה
191	50	200	מחשוב ואחזקה
1,913	2,850	2,500	מוקד
1,458	1,250	1,500	הנהלה וכלליות
203,304	197,711	205,000	סה"כ הוצאות

גידול של 7.3 מיליון ₪ בתקציב תרבות ורווחה של עובדי הוראה.

הסתדרות המורים בישראל

הצעת תקציב לשנת 2018

רווחת הגימלאים

אלפי ₪

ביצוע חזוי	תקציב 2017	תקציב 2018	
29,664	30,611	32,000	<u>הכנסות</u>
525	507	500	השתתפות מורים
17,955	15,779	17,955	מספקים
			מנהל הגימלאות
48,144	46,897	50,455	סה"כ הכנסות

			<u>הוצאות</u>
16,689	16,284	17,500	מינויים-תרבות
434	460	500	פעילות תיירותית
5,653	6,235	6,000	מועדוני ספורט
5,755	4,837	4,500	אטרקציות
427	469	500	מכוני כושר
1,148	1,015	1,150	עיתונים כתבי עת
300	358	400	הוצאות סליקה ומימון
546	775	800	מוקד
1,562	1,562	1,616	גימלאים בסניפים
183	240	234	הנהלה וכלליות
7,837	8,000	8,000	כנסים ארועים וסדנאות יחודיות
7,206	6,247	9,255	פעולות ייחודית
404	415		לחצני מצוקה
48,144	46,897	50,455	סה"כ הוצאות

גידול בתקציב רווחת הגימלאים ב-3.6 מיליון ₪